

ธรรมสถานหาดทรายแก้ว



การต่อสู้เพื่อที่จะรักษาส่วนที่เหลือไว้โดยใช้กระสอบทราย

**การพังทลายของธรรมสถานหาดทรายแก้ว
ผลกระทบจากการก่อสร้างท่าเรือน้ำลึกสงขลา**

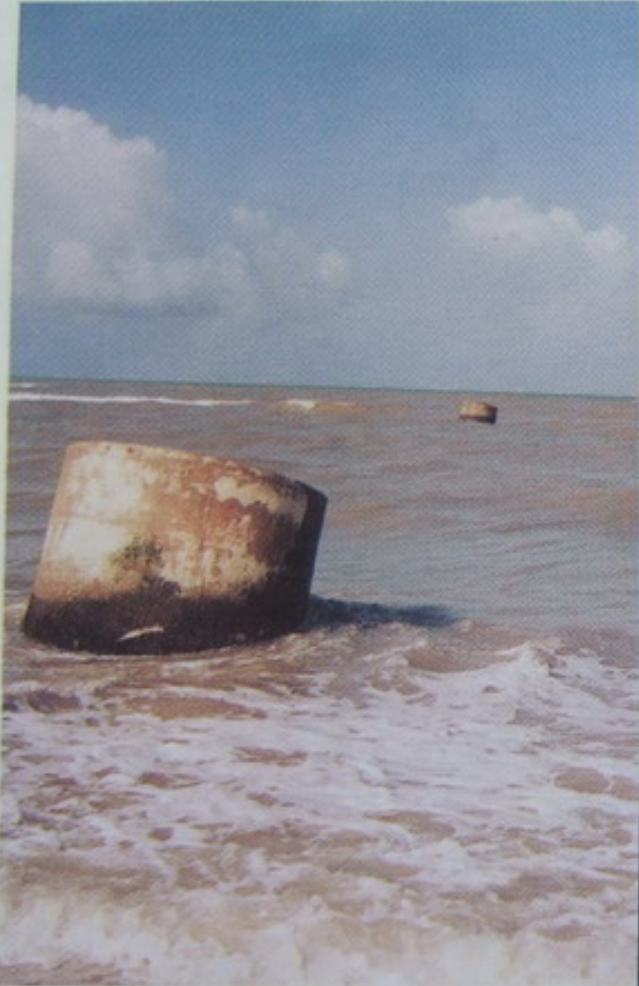
การต่อสู้เพื่อที่จะรักษาสวนที่เหลือไว้โดยใช้กระสอบทราย



สภาพปัจจุบันจากการกระทำของพายุ และความเปลี่ยนแปลงของธรรมชาติ



สิ่งที่จมนหายไปในห้องทะเล



โรงมหรสพทางวิญญาณ ซึ่งเป็นสถานที่บรรยายธรรม ฉายภาพยนตร์
ฉายสไลด์ ปัจจุบันเหลือเพียงบ่อเก็บน้ำฝนที่โผล่ให้เห็นอยู่ไกลลิบ